



Planta do Estado Actual do Ámbito.



Planta da Proposta para o Ámbito.



3D-A - Acceso ó Graderio no seu Estado Actual.



Acceso ó Graderio coa adaptación mediante rampas, eliminando así as barreiras arquitectónicas.



3D-B - Visual do Estado Actual do Graderio dende a Rúa Vilagarcía.



Visual da Modificación do Graderio dende a Rúa Vilagarcía.



3D-C - Estado Actual do Graderio dende a Rúa Moaña.



Modificación do Graderio dende a Rúa Moaña.





3D- D - Estado Actual das Beirarrúas na Rúa Bueu.



Ampliación de varios tramos das beirarrúas na Rúa Bueu debido á Proposta.



3D-E - Estado Actual das Beirarrúas na Rúa Bueu.



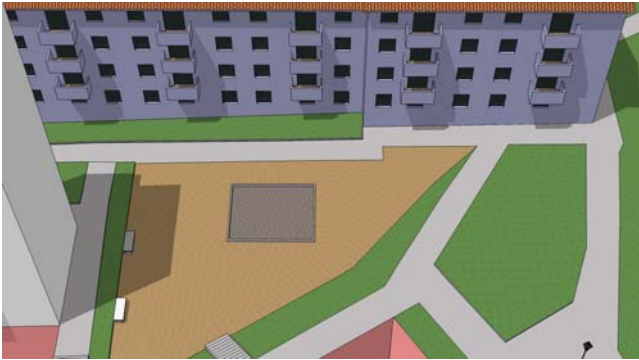
Ampliación de varios tramos das beirarrúas na Rúa Bueu debido á Proposta.  
Móstrase tamén o volume da proposta para acceder ás vivendas pola parte traseira dos edificios.



3D-F - Estado Actual das Beirarrúas na Rúa Bueu.



Ampliación de varios tramos das beirarrúas na Rúa Bueu debido á Proposta.



3D-G - Estado Actual de parque próximo ó Camiño Raposeira.

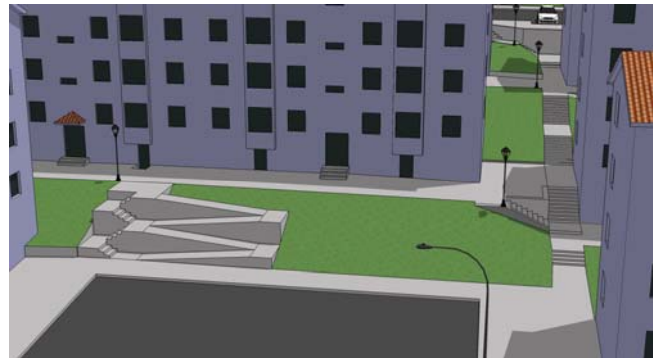


Modificación do parque próximo ó Camiño Raposeira debido á Proposta.

Móstrase tamén o volume da proposta para acceder ás vivendas pola parte traseira dos edificios.



3D-H - Estado Actual para acceso ás vivendas pola Rúa Moaña.



Resolución de barreiras arquitectónicas mediante rampas para acceso ás vivendas pola Rúa Moaña.

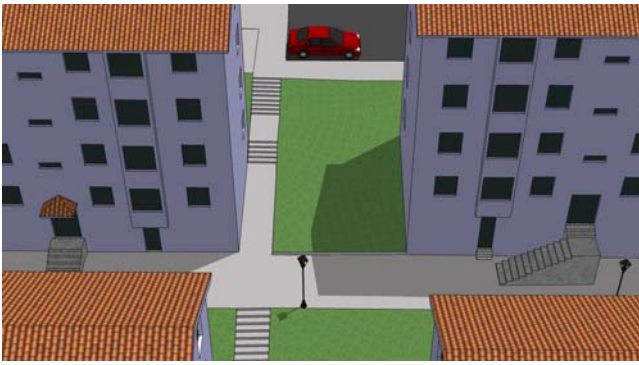


3D-I - Estado Actual para de accesos ás vivendas dende a Rúa Bueu .

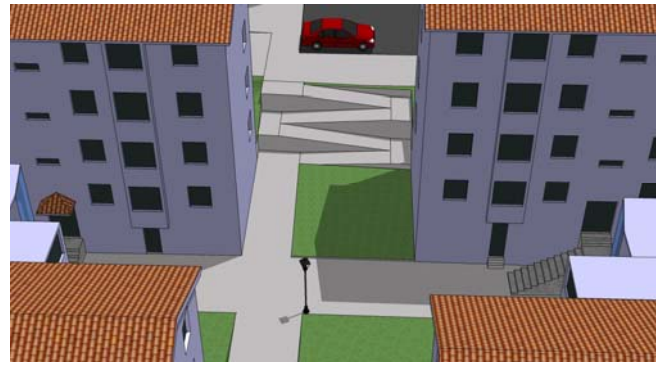


Resolución de barreiras arquitectónicas mediante rampas accesos ás vivendas dende a Rúa Bueu.





3D-J - Acceso ás vivendas dende a Rúa Bueu.



Eliminación das barreiras arquitectónicas mediante rampas para facilitar o acceso ás vivendas.



3D-K - Acceso ás vivendas dende o interior do ámbito.



Eliminación das barreiras arquitectónicas mediante rampas para facilitar o acceso ás vivendas.



3D-L - Accesibilidade dende o graderío no estado actual.



Accesibilidade dende o graderío reformado.



3D-M - Accesibilidade dende a beirarrúa  
no estado actual.



Accesibilidade dende a beirarrúa coa  
adaptación precisa.



Vistas dende o piso segundo da proposta.